

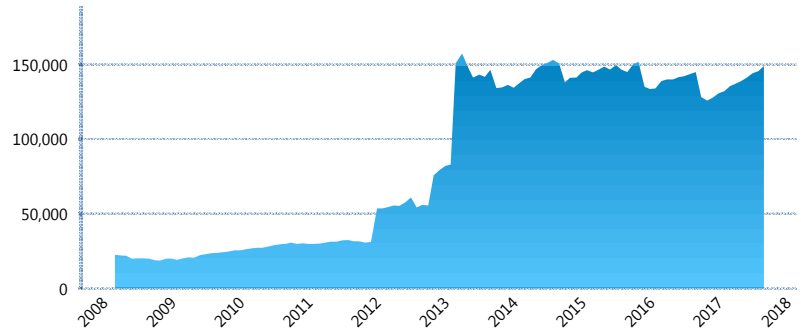
I. INFORMACIÓN FINANCIERA

I) Detalles del Fondo

Detalles del Fondo	
Razón Social	Siefore XXI Banorte Crece, S.A. de C.V.
Inicio de Operaciones	03/03/2008
Tipo de Fondo	Básica
Clave Bolsa	XXINTE4
Activos Administrados *	148,977
ISIN	MX54XX080020
Comisión Anual	1.00%
Administrador	Afore XXI Banorte, S.A. de C.V.
Director General	Mtro. Juan Manuel Valle Pereña
Presidente del Consejo	C. Fernando Solís Soberón

Activos Administrados *

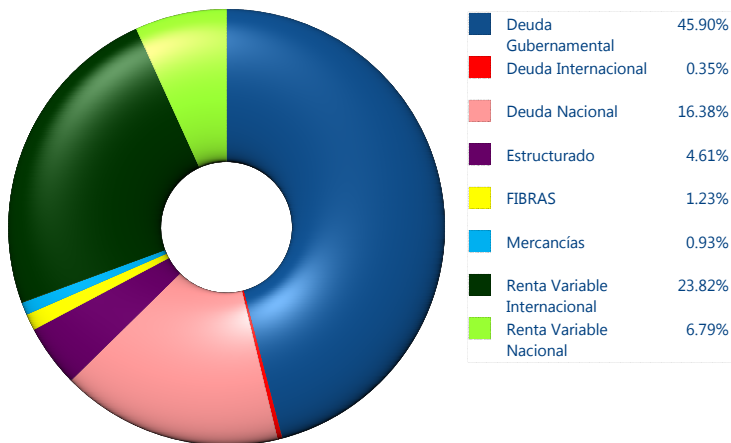
\$148,977



*Cifras en millones de pesos

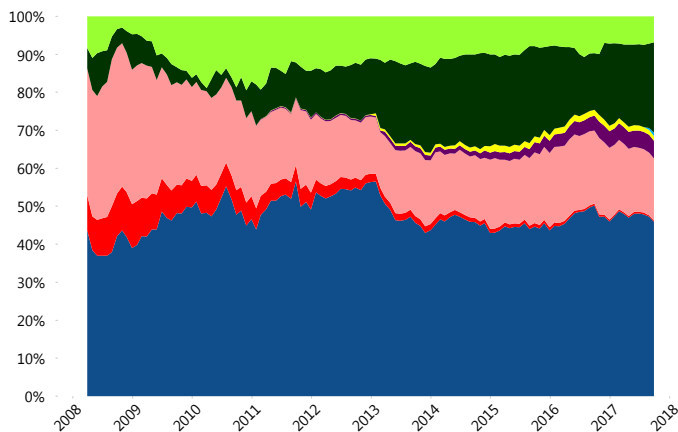
Contiene el efecto de fusiones, cortes transversales y transferencias por edad. Para mayor información consultar: <http://www.consar.gob.mx/gobmx/Aplicativo/Factsheets/EC/ECSAR.pdf>

II) Inversiones



Tipo de Instrumento		XXI-Banorte (...)	Sistema Básicas 4**
Renta Variable Nacional	Renta Variable Nacional	6.79%	7.83%
	Total	6.79%	7.83%
Renta Variable Internacional	Renta Variable Internacional	23.82%	18.33%
	Total	23.82%	18.33%
Mercancías	Mercancías	0.93%	0.42%
	Total	0.93%	0.42%
FIBRAS	FIBRAS	1.23%	1.93%
	Total	1.23%	1.93%
Estructurado	Estructurados	4.61%	4.89%
	Total	4.61%	4.89%
Deuda Nacional	Aerolíneas	0.00%	0.02%
	Alimentos	0.04%	0.37%
	Automotriz	0.00%	0.20%
	Banca de Desarrollo	1.41%	1.59%
	Bancario	0.97%	1.11%
	Bebidas	0.44%	0.73%
	Cemento	0.03%	0.06%
	Centros Comerciales	0.14%	0.10%
	Consumo	0.21%	0.29%
	Deuda CP	0.00%	0.01%
	Empresas Productivas del Estado	2.90%	2.19%
	Estados	0.94%	0.59%
	Europeos	3.52%	3.04%
	Grupos Industriales	0.22%	0.53%
	Infraestructura	1.44%	3.27%
	Otros	0.60%	0.96%
	Papel	0.03%	0.05%
	Serv. Financieros	0.52%	0.49%
	Siderúrgica	0.00%	0.01%
	Telecom	1.21%	1.18%
Transporte	0.16%	0.59%	
Vivienda	1.59%	1.42%	
Total	16.38%	18.79%	
Deuda Internacional	Deuda Internacional	0.35%	1.32%
	Total	0.35%	1.32%
Deuda Gubernamental	BONDES	0.00%	0.33%
	BONOS	10.91%	14.26%
	BPA182	0.00%	0.01%
	CBIC	1.72%	2.67%
	CETES	4.50%	3.62%
	REPORTO	1.76%	2.12%
	UDIBONO	25.90%	22.44%
	UMS	1.11%	1.05%
	Total	45.90%	46.49%
	Total	100.00%	100.00%

Evolución de Inversiones



**Considera las inversiones de todo el grupo de SIEFORES Básicas 4
Cifras al cierre de septiembre de 2017

III) Desempeño

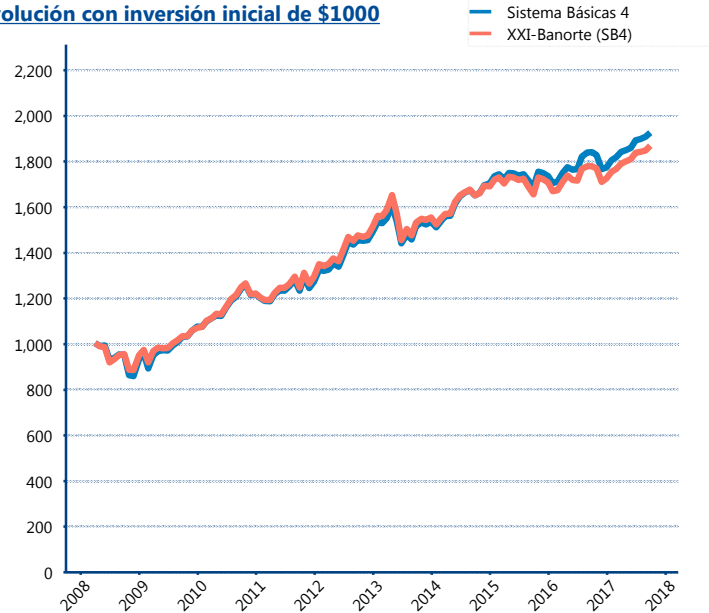
Rendimiento Bolsa

Tipo	XXI-Banorte (SB4)	Sistema Básicas 4
1 año	5.11%	4.63%
2 años	6.18%	6.73%
3 años	4.18%	5.22%
5 años	4.70%	5.62%

Indicador de Rendimiento Neto

Siefore	IRN %
Profuturo (SB4)	8.41%
SURA (SB4)	7.83%
Banamex (SB4)	7.44%
Coppel (SB4)	6.88%
PensionISSSTE (SB4)	6.83%
Metlife (SB4)	6.76%
Principal (SB4)	6.61%
XXI-Banorte (SB4)	6.49%
Azteca (SB4)	6.49%
Invercap (SB4)	5.76%
Inbursa (SB4)	5.42%
Promedio Simple	6.81 %
Promedio Ponderado	7.10 %

Evolución con inversión inicial de \$1000



Construido con el precio de la Siefore registrado en la Bolsa Mexicana de Valores

IV) Medidas de sensibilidad y riesgos

Evolución del Plazo Promedio Ponderado

